



Corso per Bibliotecari

*Strumenti e regole
per un corretto utilizzo
del pc*

I “numeri” del SIBA

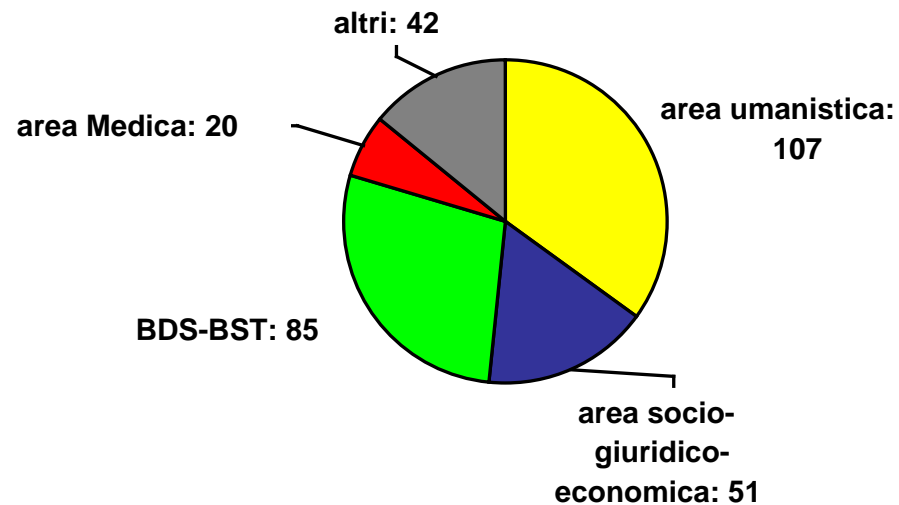
305 pc

137 stampanti

32 scanner

9 (server, data storage, monitor)

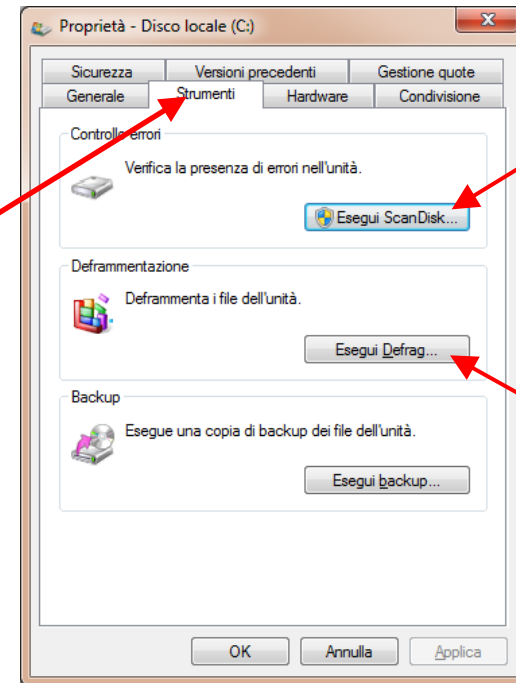
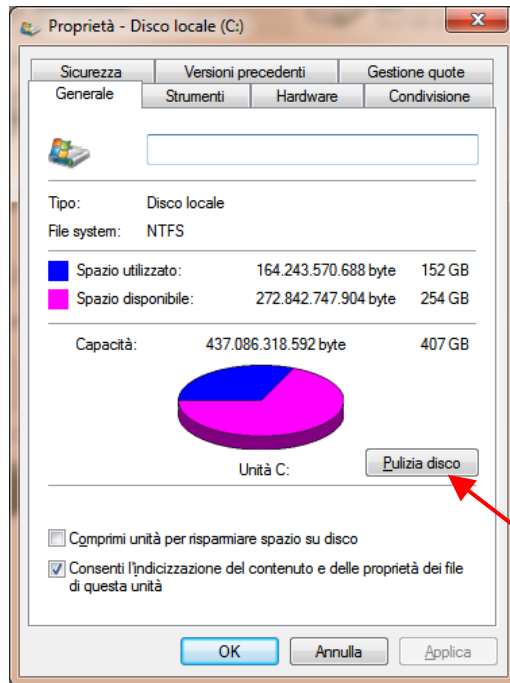
Postazioni informatiche Biblioteche del SIBA





Programmi per una corretta manutenzione del pc

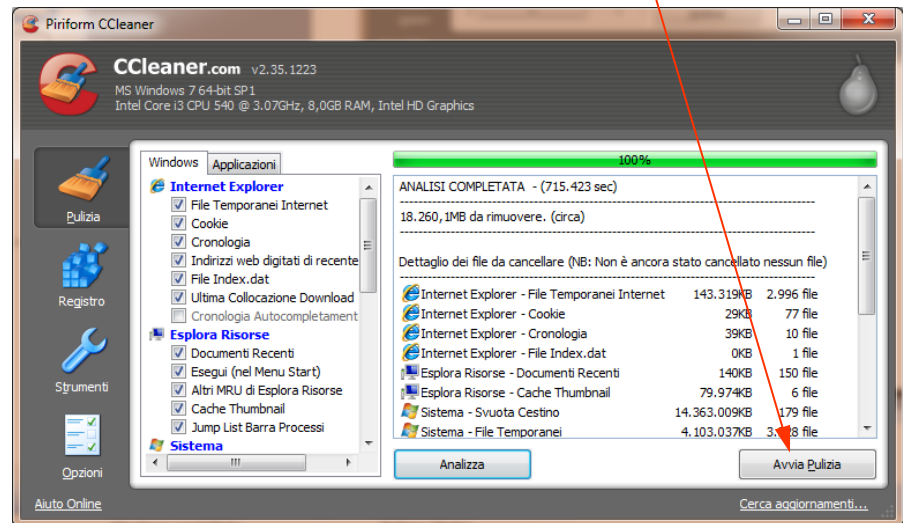
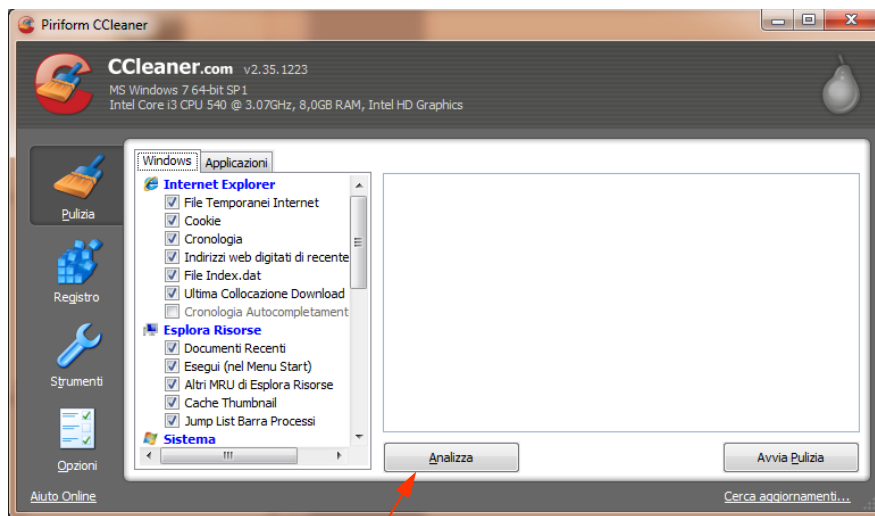
Risorse del computer ⇒ *tasto destro del mouse* su “disco C” ⇒ *proprietà*



Programmi per una corretta manutenzione del pc

- Ccleaner

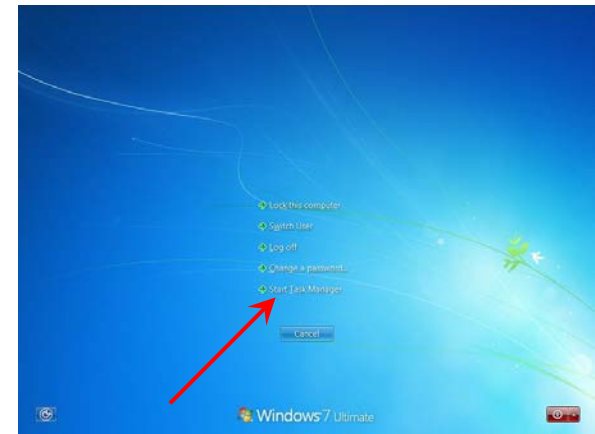
<http://www.piriform.com/ccleaner/download>



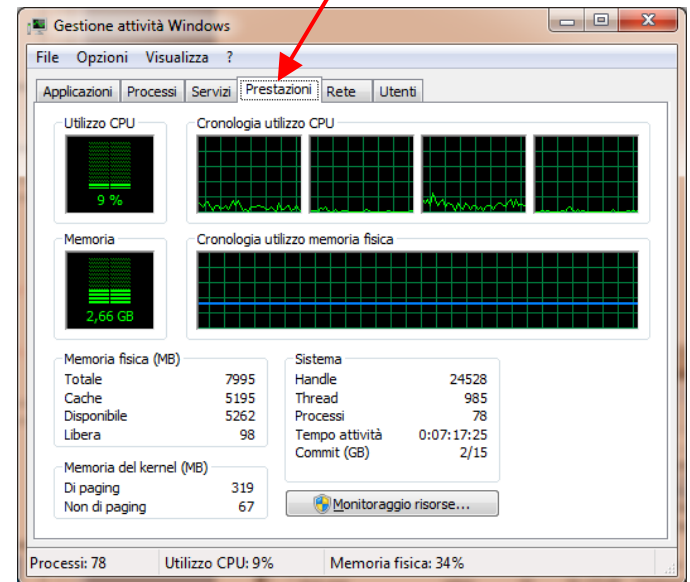
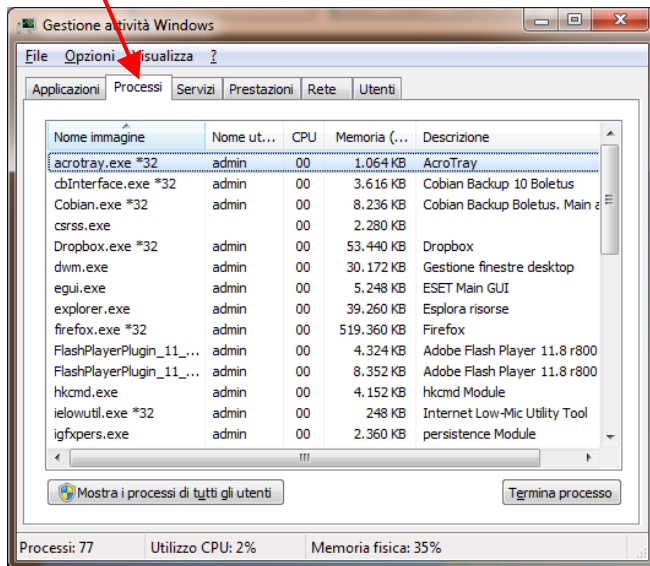
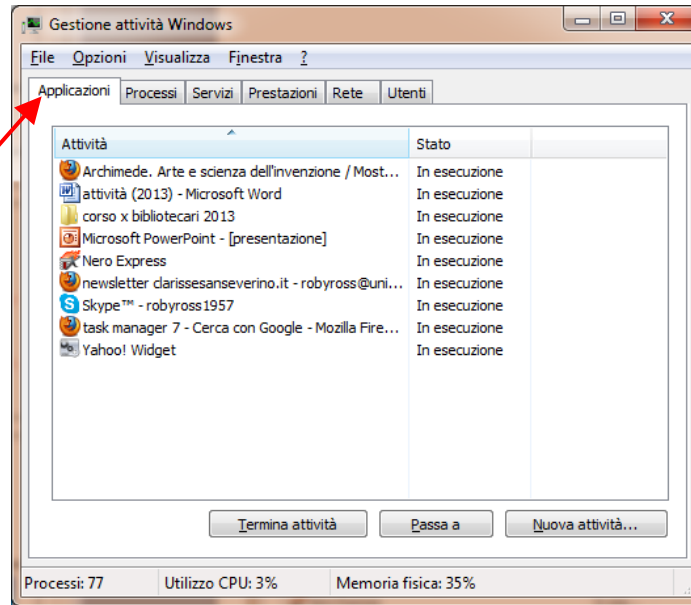
Il task manager

- *Verifica attività delle applicazioni in esecuzione*
- *Verifica attività e memoria utilizzata dai processi in esecuzione*
- *Verifica attività e occupazione della memoria di sistema*

(ctrl + alt + canc)

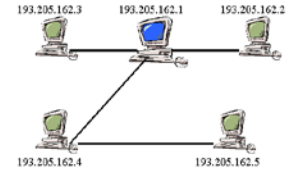


Il task manager

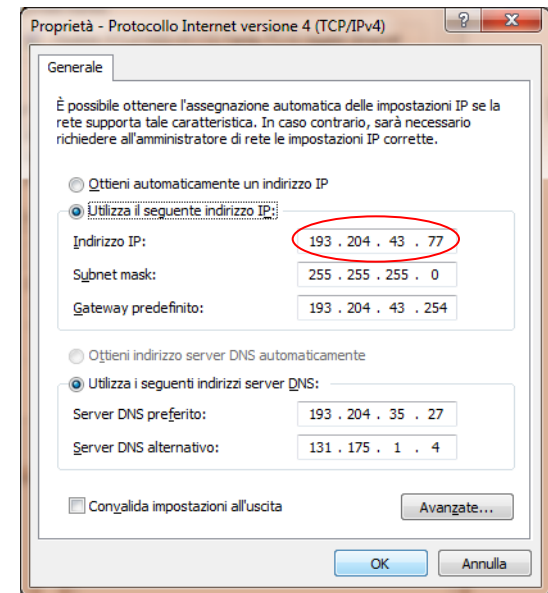
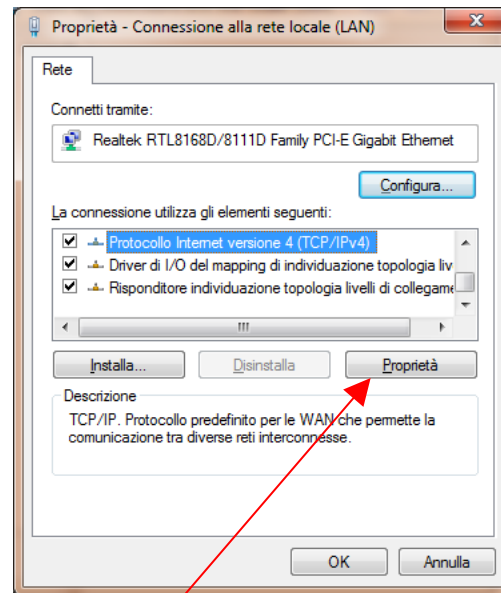
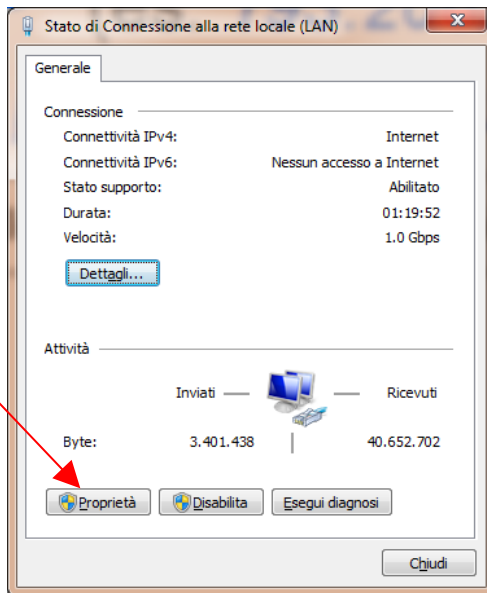




L' "indirizzo" del pc

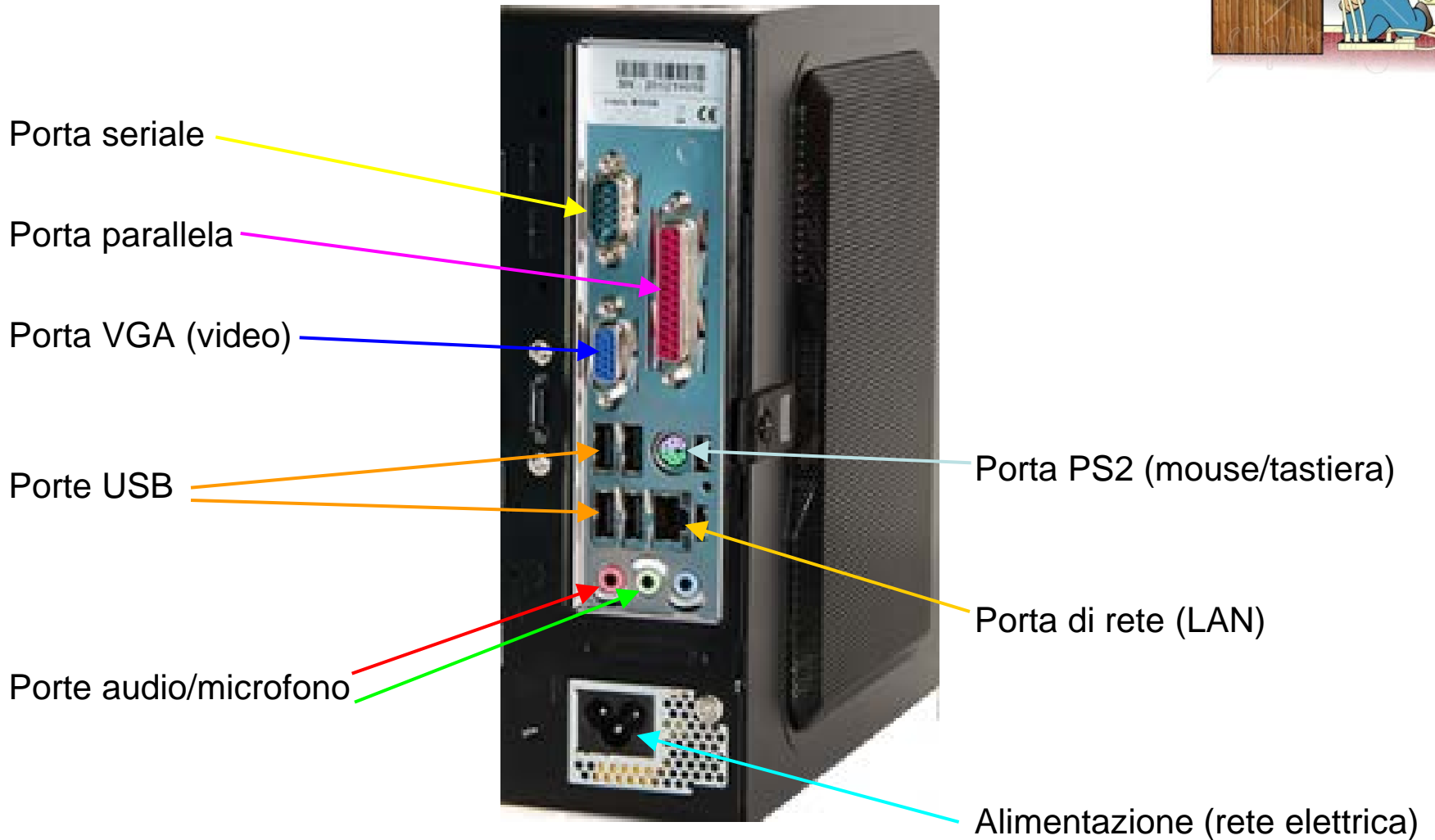


- Il *numero IP* (es. *193.204.43.77*)
(da *Pannello di controllo* – connessioni di rete)



<http://www.whatismyip.com/>

Le “porte” del pc



Porta seriale

Porta parallela

Porta VGA (video)

Porte USB

Porte audio/microfono

Porta PS2 (mouse/tastiera)

Porta di rete (LAN)

Alimentazione (rete elettrica)

I cavi di collegamento del pc



Cavo VGA (monitor)



Cavi PS2 (mouse, tastiera)



Cavo RJ45 (rete TD)



Cavo di alimentazione



Cavo seriale



Cavo parallelo



Cavo USB "2" B-A

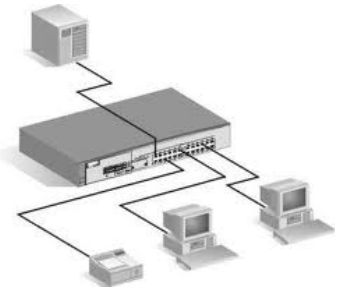


Cavi USB "2" A-mini-micro



Cavo USB "3"

Gli switch o hub di rete



- *Apparati di rete che si occupano di indirizzare e instradare all'interno di una rete locale, i dati di più nodi (pc) in modo selettivo*



Il computer “sicuro”

- *L'antivirus*
- *Profili e password*
- *Backup dei dati*



Le insospettabili “fonti” delle infezioni virali

- *Siti di diffusione / download di software (originale e contraffatto)*
- *Siti di diffusione / download di giochi e multimedia (musica, video..)*
- *Siti di informazione*
- *Siti a contenuto pornografico*

Ulteriori informazioni al sito:

http://www.ilsoftware.it/forum/uploaded/MaxZ/2004725164416_Tutorial%20Virus.pdf





L'antivirus

- 1 solo antivirus sul pc
- Attualmente l'antivirus adottato da unipv è NOD32

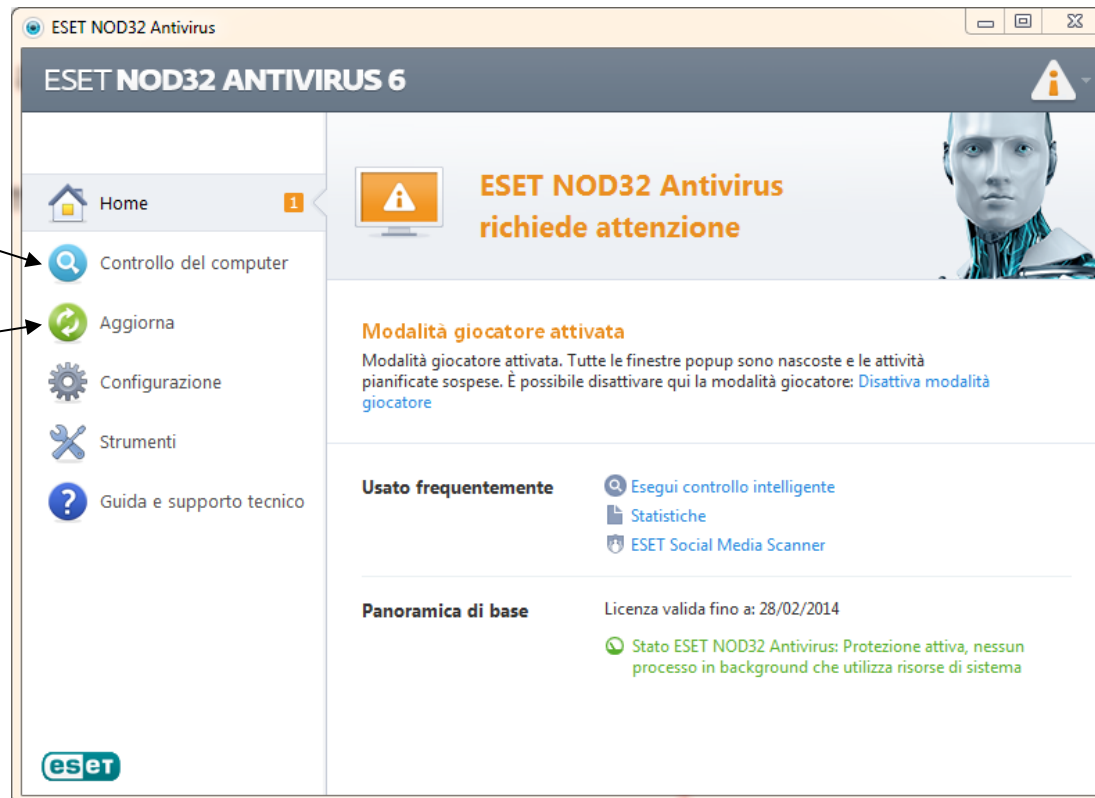
Verifica aggiornamento e analisi disco: tasto dx su icona

The screenshot displays the ESET NOD32 Antivirus 6 interface. At the top, it shows 'ESET NOD32 ANTIVIRUS 6' and a green checkmark icon next to 'Protezione massima'. Below this, there are navigation options: 'Usato frequentemente' with links to 'Home' and 'Statistiche'. A shield icon indicates 'Disattiva temporaneamente la protezione' with sub-options for 'Configurazione avanzata...' and 'File di rapporto'. At the bottom of the menu, there is an option 'Apri ESET NOD32 Antivirus 6' which is highlighted by a red arrow. To the right, the Windows taskbar is visible, showing the ESET NOD32 Antivirus icon. A red arrow points from the taskbar icon to the 'Apri ESET NOD32 Antivirus 6' option in the menu. Another red arrow points from the text 'tasto dx su icona' to the taskbar icon. The taskbar also shows other system icons and the system tray with the time '15:57' and date '11/07/2013'.

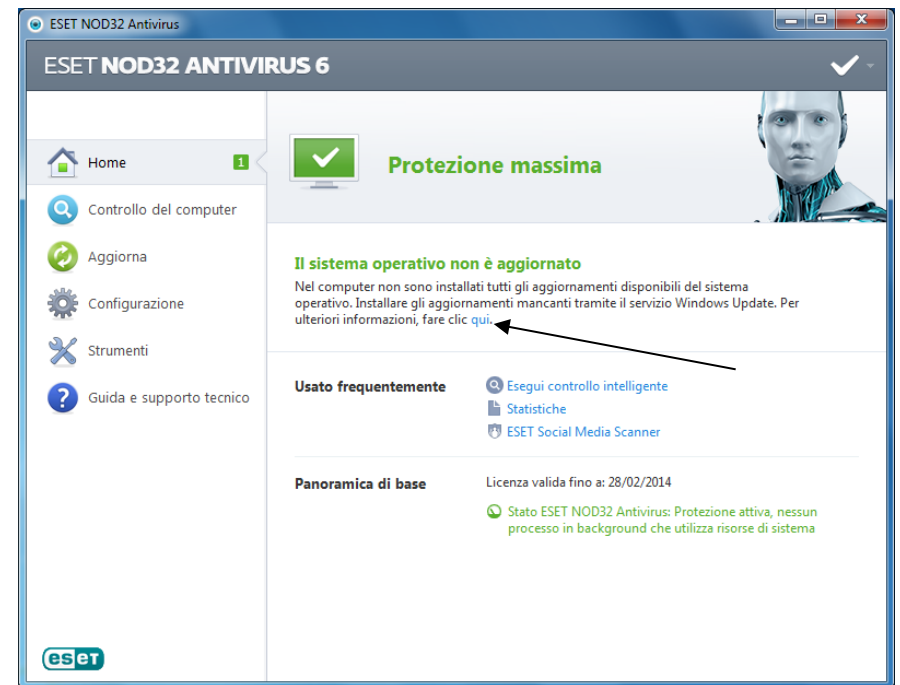
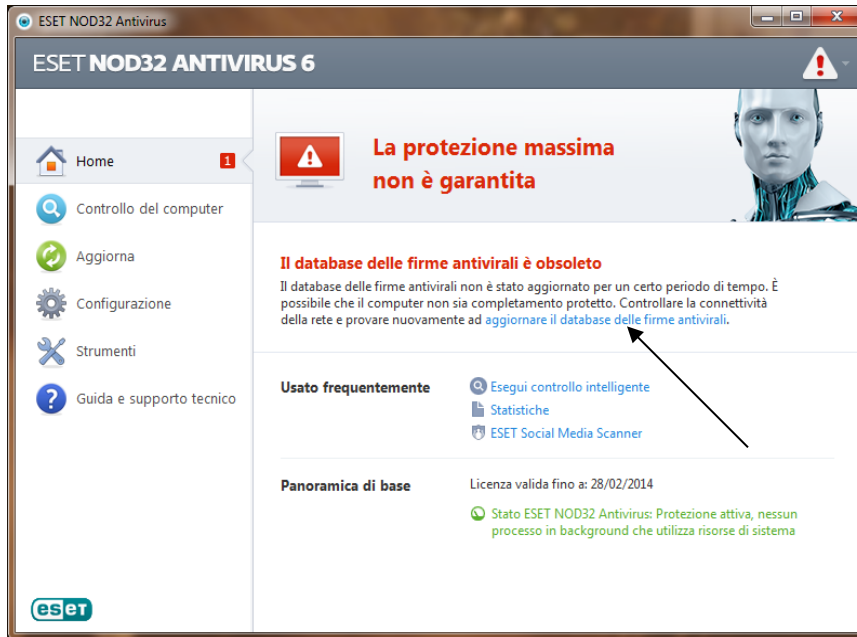


L'antivirus

Aggiornamento e scansione del disco



Aggiornamento impronte virali e sistema operativo



Profili e password



Accesso a Windows

Microsoft
Windows^{XP}
Professional

Copyright © 1985-2001
Microsoft Corporation

Nome

Password:

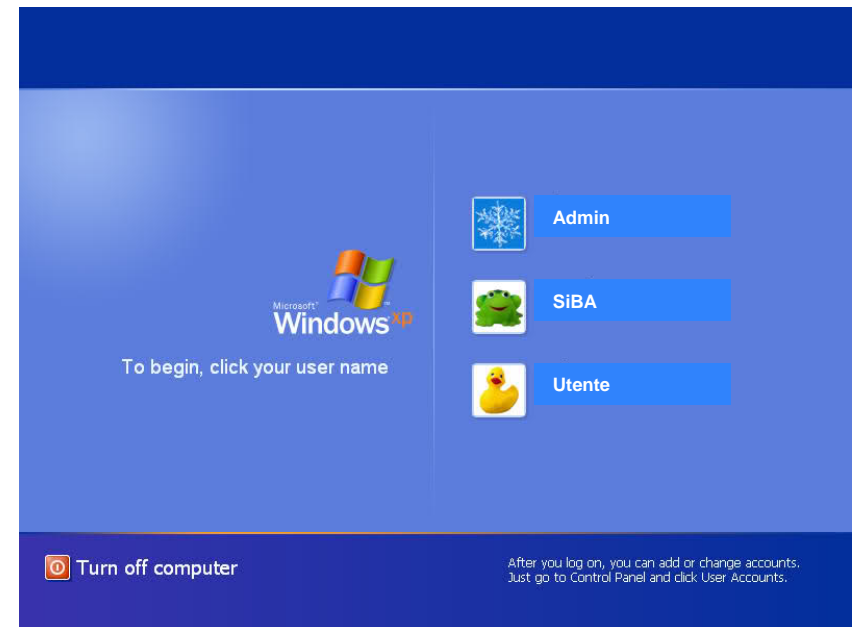
OK Annulla Opzioni >>

Utenti standard:

Utilizzatore

Amministratore locale

SiBA



Backup dei dati: perché?



- Conservare/organizzare il proprio lavoro



- Recuperare dati / lavoro in caso di:

perdita accidentale dei dati (cancellazione, formattazione...)



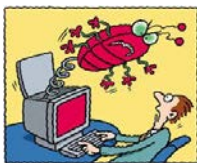
guasto improvviso del computer



blackout di corrente



virus



rottura del disco



Strumenti per il backup



- *Chiavette USB , CD/DVD , dischi esterni*
- *Programmi dedicati (es. **Cobian Backup**)*



scaricabile ai siti:

<http://www.cobiansoft.com/index.htm>

<http://www.ilsoftware.it/querydl.asp?id=713>

Controllo remoto del pc



Il software *TEAM VIEWER*

